



Tv via fiber

Jönköping Stadsnät Wetternet



Anna Söderberg - Projektledare
Mats Lagervall - Optonätchef

Tv hem till dig

- Tv-antenn
 - Parabol
 - Kabel-tv
 - IP-tv
-
- Streama via Internet

Alla dessa ord.....

- Tablå – Tv
- IP – Tv = tv distribuerad via IP-nätverk (Bredbandsnät)
- Fiber – Tv
- Streaming och Play tjänster

Tv förändras

- Sättet som vi ser på tv förändras
- Vi vill bestämma själva!

- Streaming VS. Tablå tv
- Titta på de yngre....

Vad är IP-tv?

- Använder ofta fiber för att transportera tv-signalen digitalt, tv distribuerad via IP (Bredbands)nätverk
- Samma eller större möjligheter till kanalutbud som alla andra sätt
- Framtidssäkert – obegränsat med plats
- Hög kapacitet för HD och kommande 4K

Skillnad på IP-tv och tv via streaming

IP-tv

- Ditt tittande påverkar inte din surfhastighet
- Kräver extern box kopplad till din tv
- "Fungerar som tv alltid har gjort"
- Kan innehålla streamingtjänster
- Begränsad till din fastighet där abonnemanget är, *nästan!*

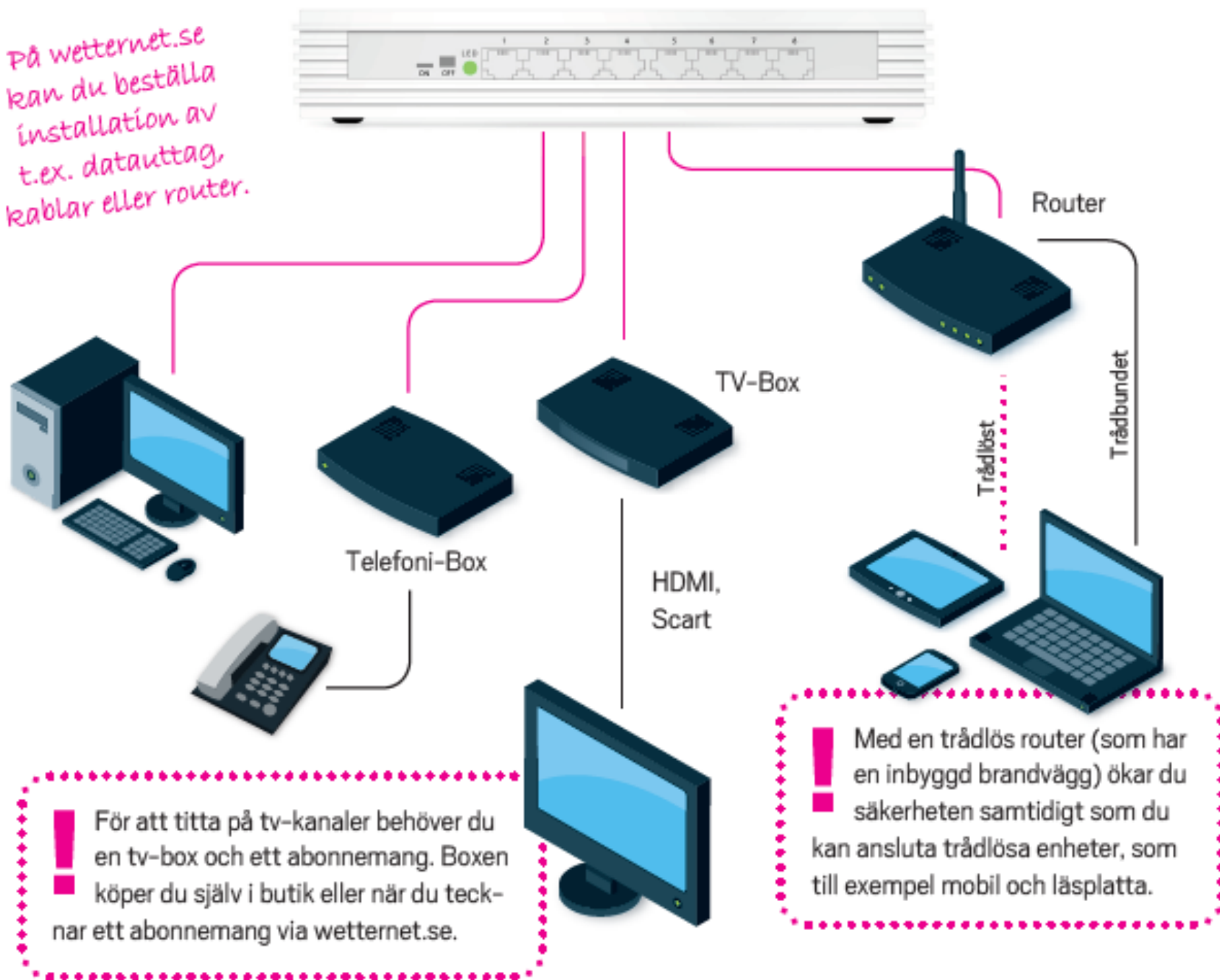
Streaming

- Använder ditt vanliga internet (kan påverka din surfhastighet)
- Kan användas på alla platser som har internet
- Kräver dator, smart-tv eller tex; chromecast, apple-tv
- Inte fullt utbud av "vanlig tv"

Vad krävs för att titta på IP-tv?

- TV-skärm
- TV-box anpassad för IP-tv
- Nätverkssladd mellan din Wetternetbox och din tv-box
- Finns även utrustning för trådlös anslutning

På wetternet.se kan du beställa installation av t.ex. datauttag, kablar eller router.



! För att titta på tv-kanaler behöver du en tv-box och ett abonnemang. Boxen köper du själv i butik eller när du tecknar ett abonnemang via wetternet.se.

! Med en trådlös router (som har en inbyggd brandvägg) ökar du säkerheten samtidigt som du kan ansluta trådlösa enheter, som till exempel mobil och läsplatta.

Tjänsteleverantörer av IP-tv

Öppen plattform (Kalejdo)

- 8 tjänsteleverantörer
- Stort kanalutbud

Leverantörsbundna Plattformar

- Telia
- Comhem
- Bredbandsbolaget

Varför byta till IP-tv

- Obegränsat kanalutbud genom flera olika leverantörer
- Oberoende av väder och vind
- Hög kapacitet för HD och kommande 4K
- Möjlighet till pausa eller starta om sändningar, mm
- Påverkar inte din surfhastighet
- Tjänsteleverantörer erbjuder "streaming-tjänster"

Hur är användandet idag?

25 255 portar i nätet

14220 använder IP - Tv

Bra att tänka på

- Placeringen av fiberuttaget och Wetternetboxen
- Vilka önskemål om kanalutbud har du?
 - Matcha med rätt tjänsteleverantör.
- Hur många tv-apparater använder du?
 - Jämför kostnaderna hos tjänsteleverantörerna.
- Jämför olika erbjudanden!
 - Du kanske kan få en box på köpet?

Frågor ?

- Kom förbi vårt teknikrum
- Besök våra tjänsteleverantörer på plats – experterna!



Vi säger ett stort tack
&
önskar er många trevliga TV stunder!